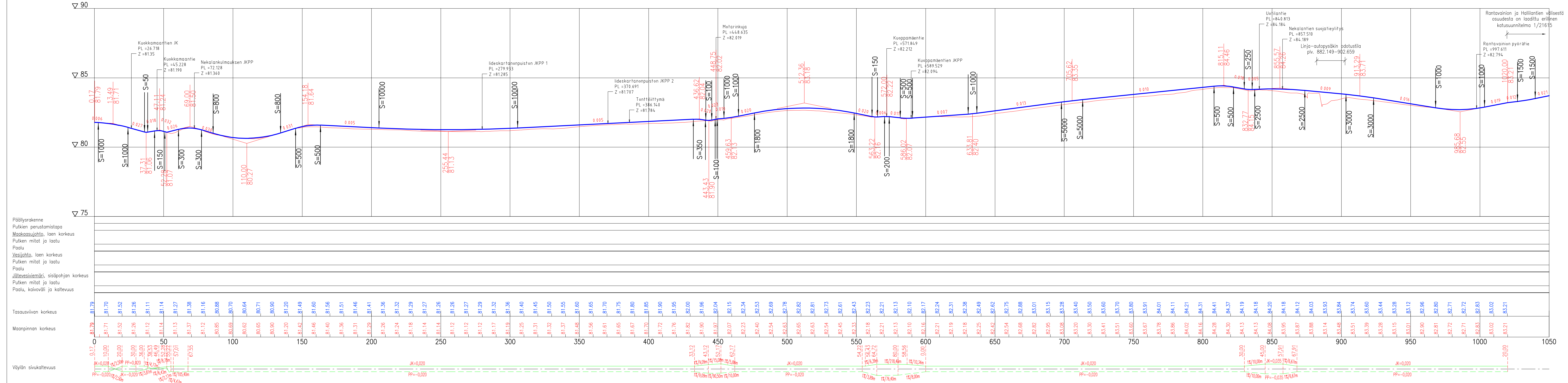


Nekalantien etelän puoleinen jalkakäytävä ja pyörätie (Nekalantien JKPP mittalinja)



- Päälysrakenne
- Putkien perustamistapa
- Maakaasujohto, laen korkeus
- Putken mitat ja laatu
- Paalu
- Vesijohto, laen korkeus
- Putken mitat ja laatu
- Paalu
- Jätevesiviemäri, sisöpohjan korkeus
- Putken mitat ja laatu
- Paalu, kaivoväli ja kaltevuus

Tasausviivan korkeus

Maanpinnan korkeus

Väylän sivukaltevuus

Tässä suunnitelmassa on käytetty ETRS-GK24/N2000 taso- ja korkeuskoordinaatistoa

<b>TAMPEREEN KAUPUNKI</b> KAUPUNKIYMPÄRISTÖN PALVELUALUE	Kaupunkiympäristön rakennuttaminen ja ylläpito	
	Yllä päätös: _____ Suunnittelupäällikön päätös: _____ / _____ §	
<b>NEKALANTIE</b> JALKAKÄYTÄVÄ JA PYÖRÄTIE VÄLILLÄ KUOKKAMAANTIE-RANTAVAINIO XXIV (Nekala), XXVI (Jokipohja), MUOTIALA		
KATUSUUNNITELMA PITUIKSELLEIKKAUS 1:1000/1:100		
Kuntatekniikan suunnittelu		Piirt. Mikko Kielo Suunn. Mikko Kielo Tark. Petri Kievaara
Piir.n:o 1/21529/3		Ark.n:o _____